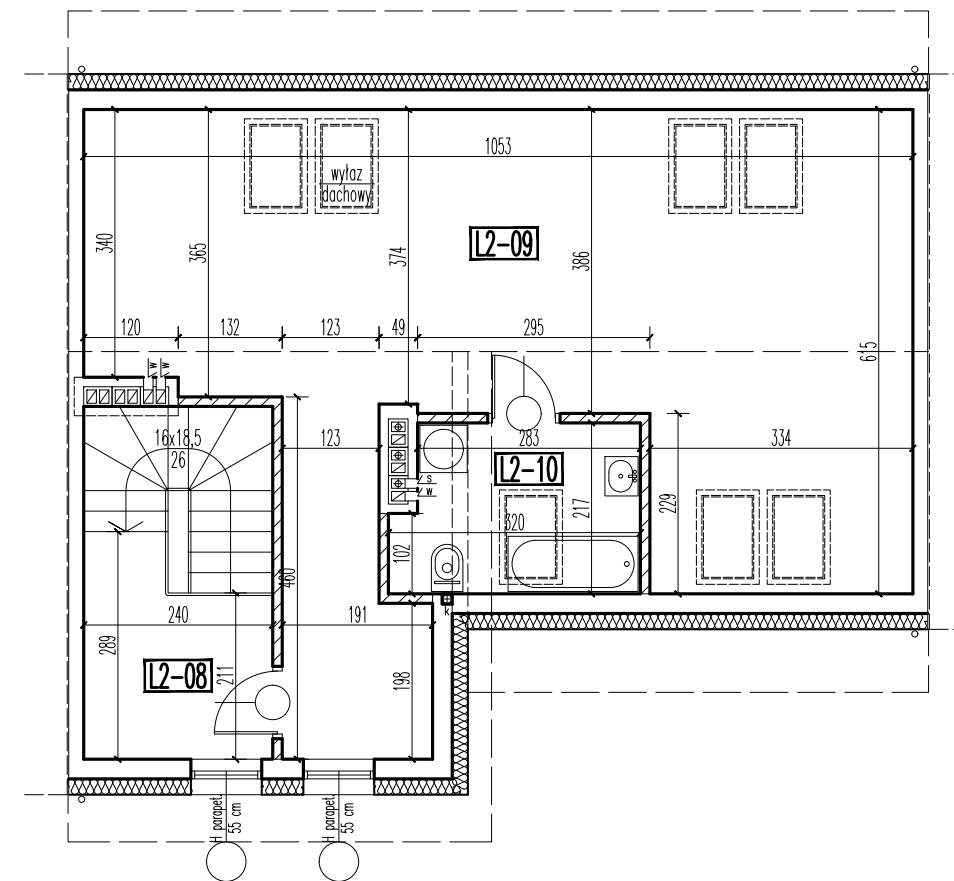
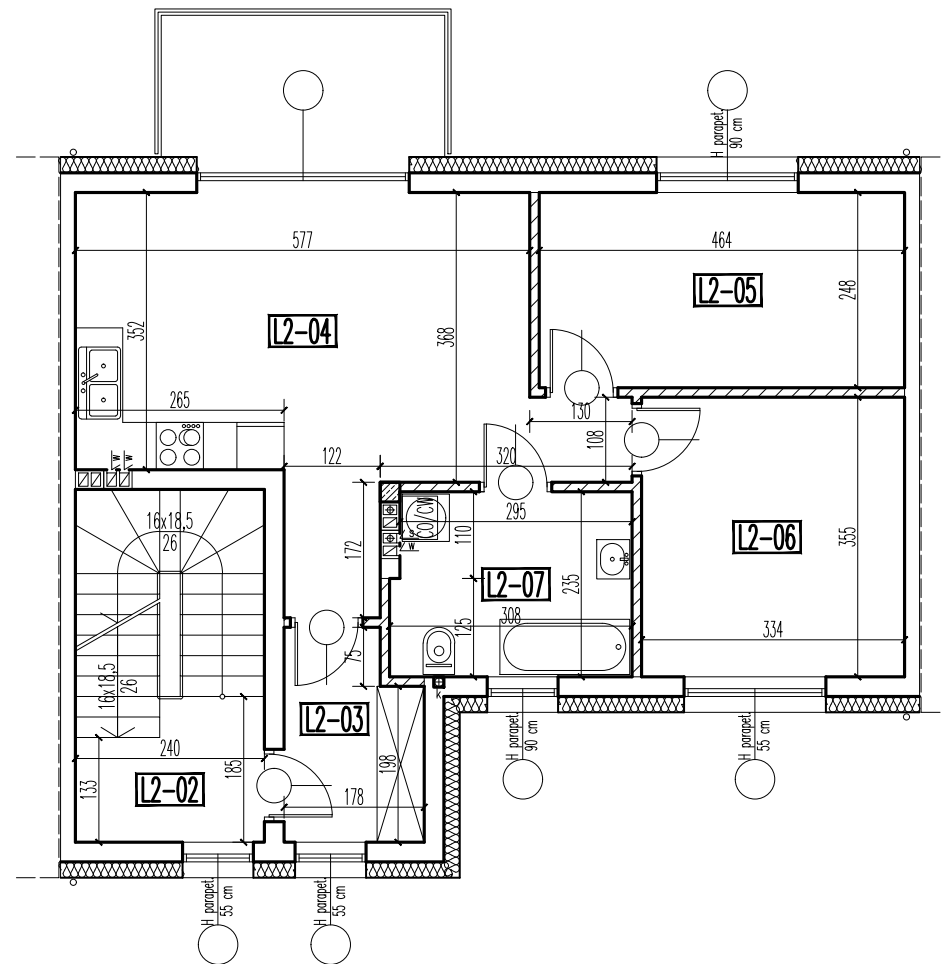
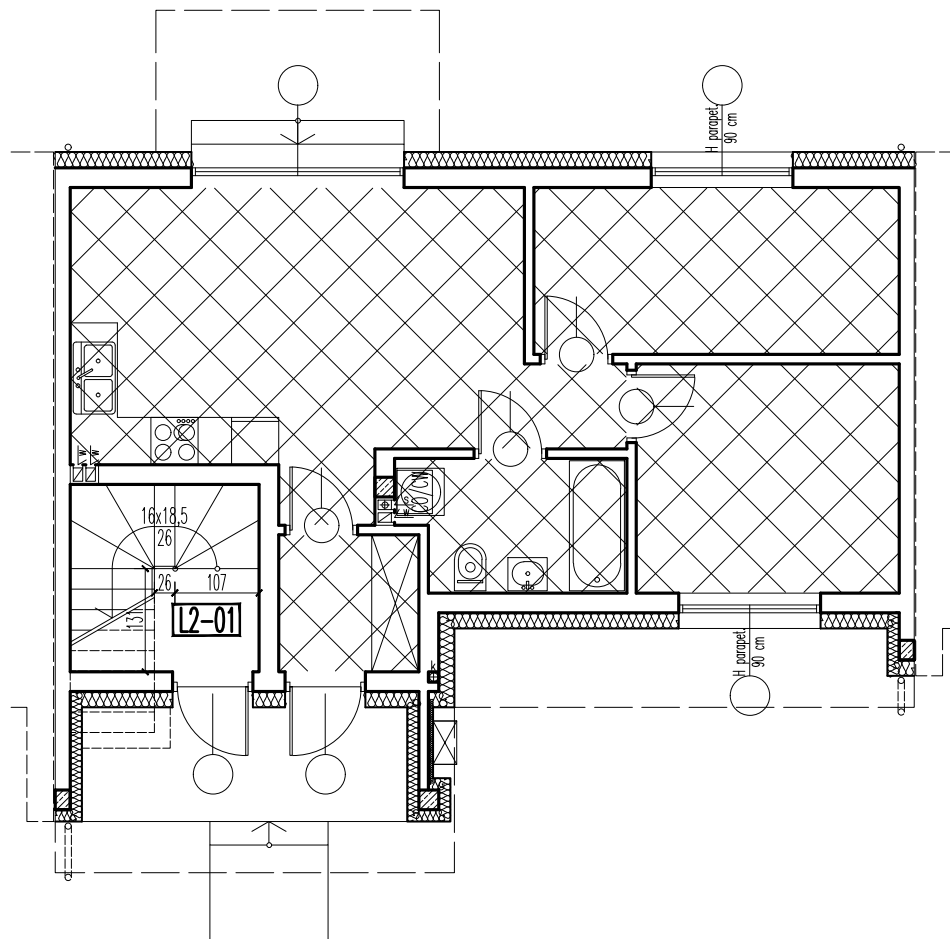
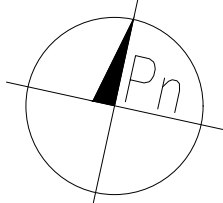


budynek G – lokal 2 pow. użytkowa – 125,54 m<sup>2</sup>

RZUT PARTERU

RZUT PIĘTRA

RZUT PODDASZA



**PARTER – lokal 2**  
 UWAGA! przy obliczaniu powierzchni uwzględniono 1 cm tynku

		pow. użytkowa	pow. podłóg
L2-01	KLATKA SCHODOWA	gres	1,70 m <sup>2</sup> / 4,47 m <sup>2</sup>
PARTER:			1,70 m <sup>2</sup> / 4,47 m <sup>2</sup>

**PIĘTRO – lokal 2**  
 UWAGA! przy obliczaniu powierzchni uwzględniono 1 cm tynku

			pow. użytkowa	pow. podłóg
L2-03	KLATKA SCHODOWA	gres	3,83 m <sup>2</sup>	3,83 m <sup>2</sup>
L2-03	WIATROLAP	gres	4,35 m <sup>2</sup>	4,35 m <sup>2</sup>
L2-04	POKÓJ+ANEKS KUCHENNY	parkiet/gres	24,06 m <sup>2</sup>	24,06 m <sup>2</sup>
L2-05	POKÓJ	parkiet	11,37 m <sup>2</sup>	11,37 m <sup>2</sup>
L2-06	POKÓJ	parkiet	11,72 m <sup>2</sup>	11,72 m <sup>2</sup>
L2-07	ŁAZIENKA	gres	6,99 m <sup>2</sup>	6,99 m <sup>2</sup>
PIĘTRO:			62,32 m <sup>2</sup>	62,32 m <sup>2</sup>

**PODDASZE – lokal 2**  
 UWAGA! przy obliczaniu powierzchni uwzględniono 1 cm tynku

			pow. użytkowa	pow. podłóg
L2-08	KLATKA SCHODOWA	gres	5,81 m <sup>2</sup>	5,81 m <sup>2</sup>
L2-09	PODDASZE UŻYTKOWE	parkiet/gres	50,12 m <sup>2</sup>	53,72 m <sup>2</sup>
L2-10	ŁAZIENKA	gres	5,59 m <sup>2</sup>	6,41 m <sup>2</sup>
PODDASZE:			61,52 m <sup>2</sup>	65,94 m <sup>2</sup>
lokal 2:		RAZEM:	125,54 m <sup>2</sup>	132,73 m <sup>2</sup>

**BIURO SPRZEDAŻY**  
 KREDYTY HIPOTECZNE. MIESZKANIA

ul. Powstańców 33 lok.U14,  
 05-091 Żąbki,  
[www.biurosprzedazy.com.pl](http://www.biurosprzedazy.com.pl)  
 604 771 746  
[biuro@biurosprzedazy.com.pl](mailto:biuro@biurosprzedazy.com.pl)